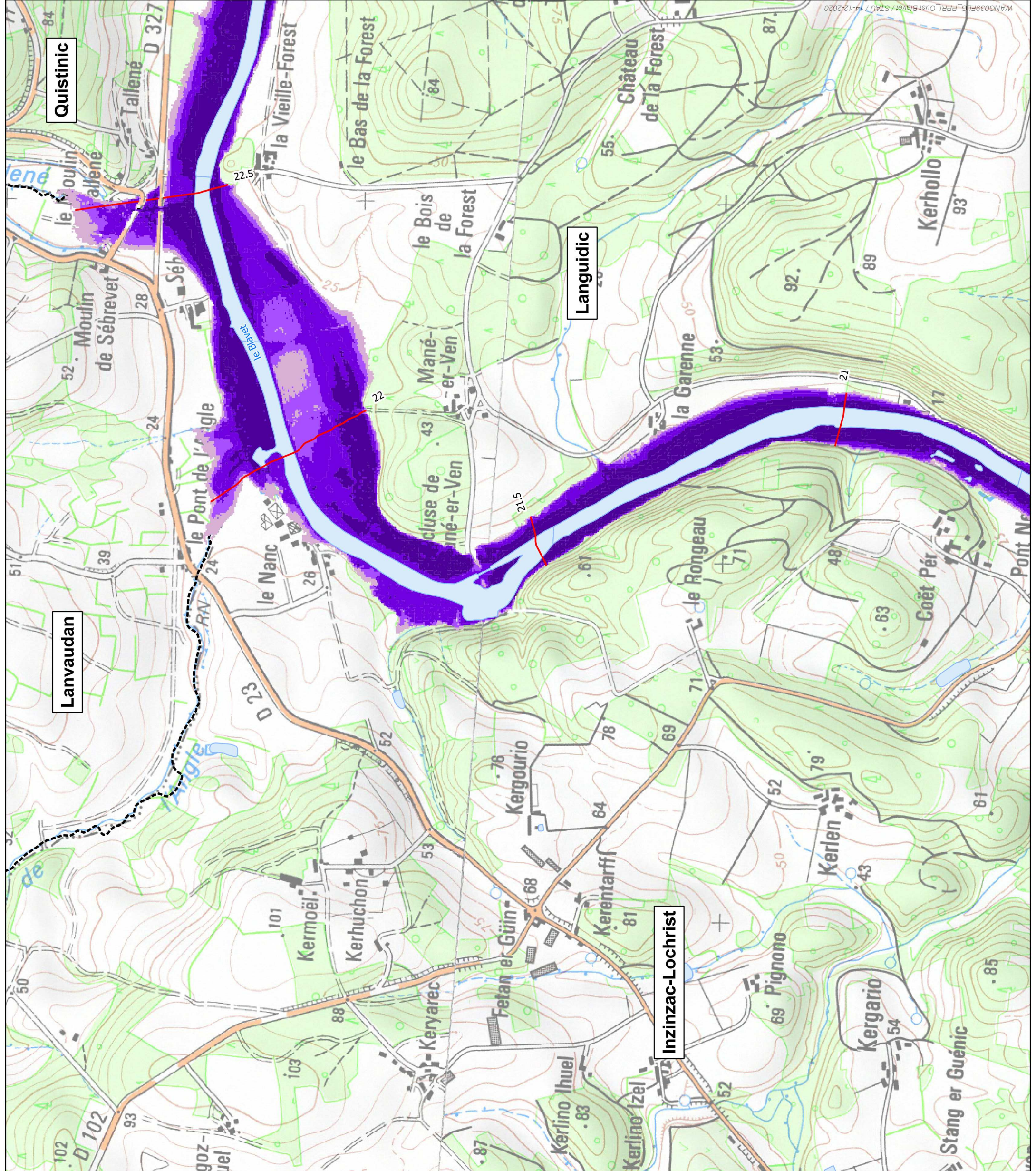
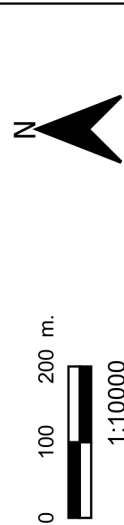


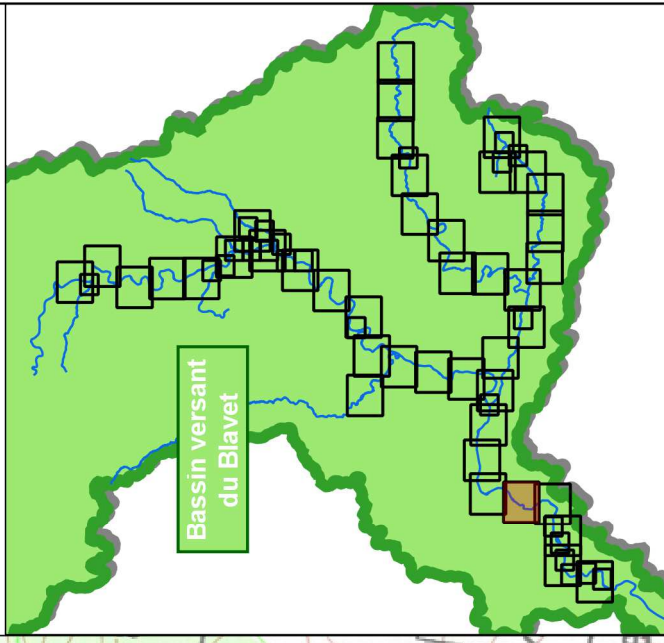
Légende

- Limite de parcelle
- Batiment
- Limite de commune
- Lit mineur et plans d'eau
- Aléa résultant
- FAIBLE
- MOYEN
- FORT
- TRES FORT
- AZI - PHEC 1995 (Kermelion - Locminé)
- Zone inondable - hors Morbihan
- Isoniveaux (cote mNGF)

Condition avalu : enveloppe maximale entre simulation d'une crue Q10 du Blavet pour un niveau marin Z100 avec réchauffement climatique à 100 ans et d'une crue PHEC du Blavet (Q2001) pour un niveau marin Z10 avec réchauffement climatique à 100 ans



WANG039F15_PPRI_OustBlavet_STA7_14-12-2020



Légende

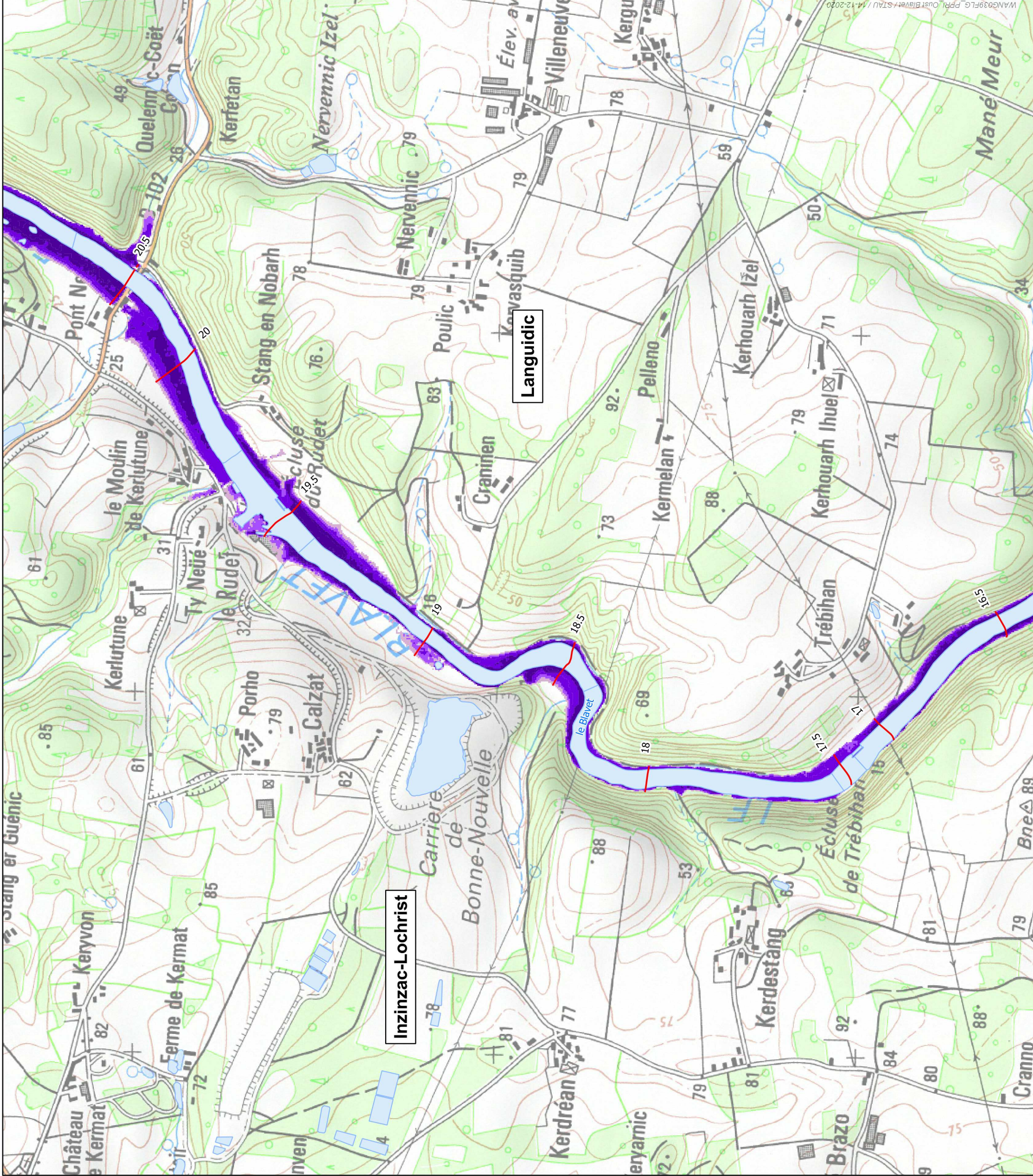
- Limite de parcelle
- Batiment
- Limite de commune
- Lit mineur et plans d'eau
- Aléa résultant
- FAIBLE
- MOYEN
- FORT
- TRES FORT
- AZI - PHEC 1995 (Kermelion - Locomine)
- Zone inondable - hors Morbihan
- Isoniveaux (cote mNGF)

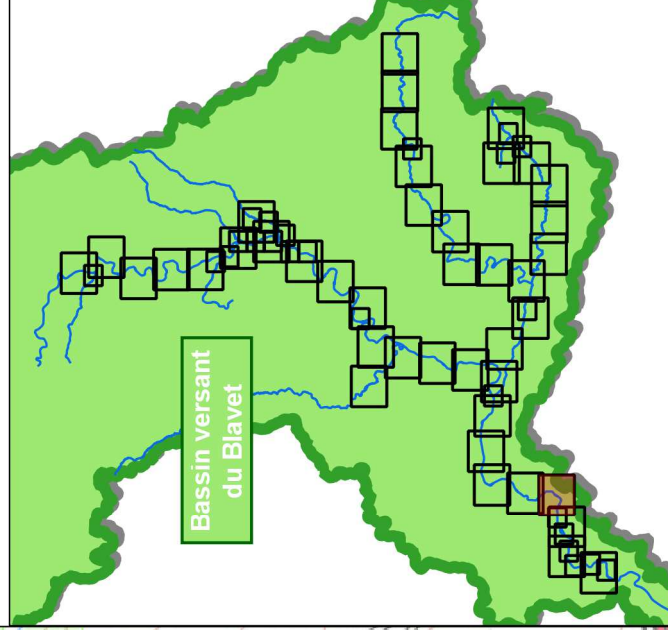
Condition avalu : enveloppe maximale entre simulation d'une crue Q10 du Blavet pour un niveau marin Z100 avec réchauffement climatique à 100 ans et d'une crue PHEC du Blavet (Q2001) pour un niveau marin Z10 avec réchauffement climatique à 100 ans

0 100 200 m.



1:10000





Légende

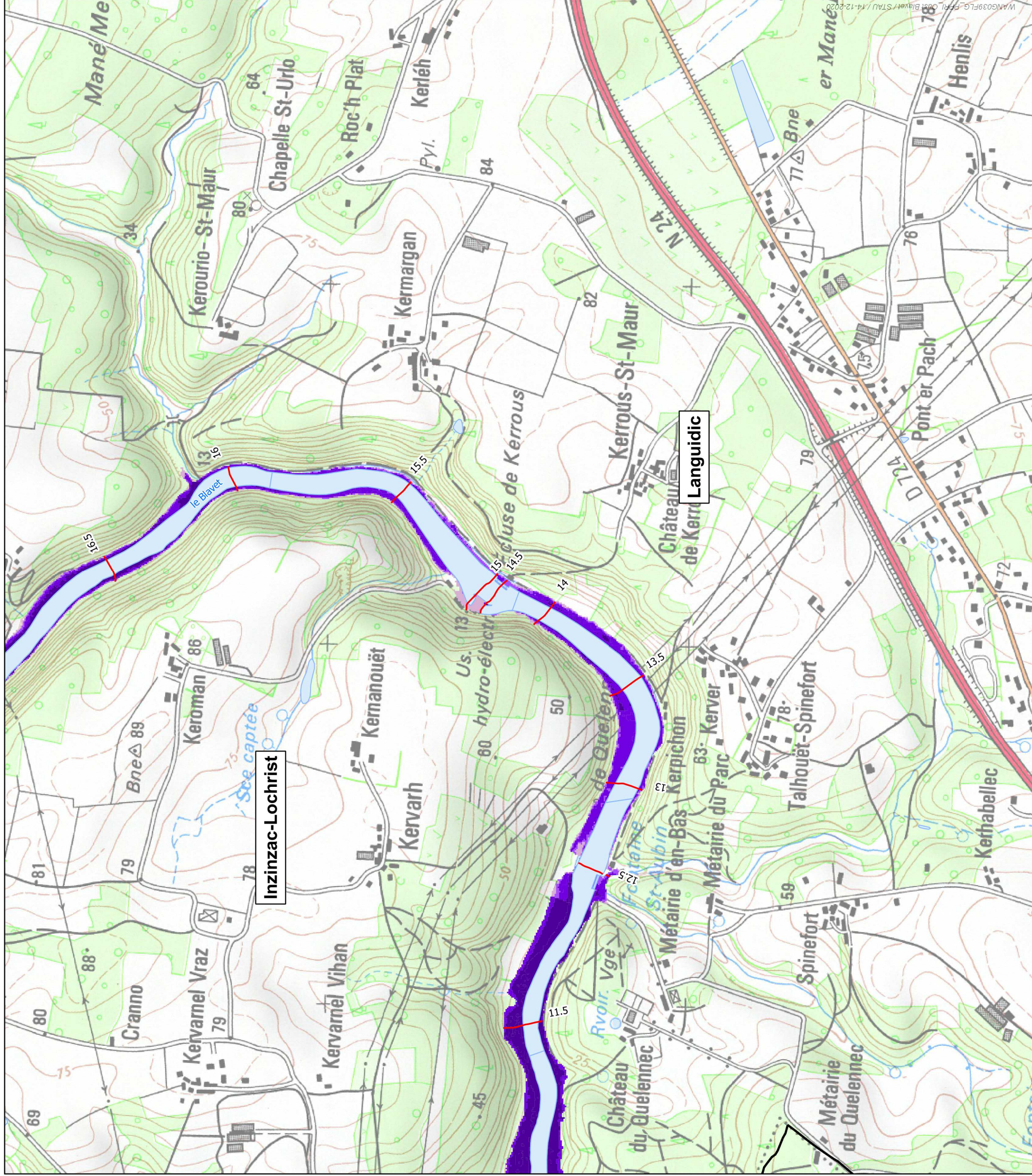
- Limite de parcelle
- Batiment
- Limite de commune
- Lit mineur et plans d'eau
- Aléa résultant
- FAIBLE
- MOYEN
- FORT
- TRES FORT
- AZI - PHEC 1995 (Kermelion - Locminé)
- Zone inondable - hors Morbihan
- Isoniveaux (cote mNGF)

Condition aval : enveloppe maximale entre simulation d'une crue Q10 du Blavet pour un niveau marin Z100 avec réchauffement climatique à 100 ans et d'une crue PHEC du Blavet (Q2001) pour un niveau marin Z10 avec réchauffement climatique à 100 ans

0 100 200 m.



1:10000



W:\ANG039FLG\FPRL\038 Blavet\STAU /14-12-2020

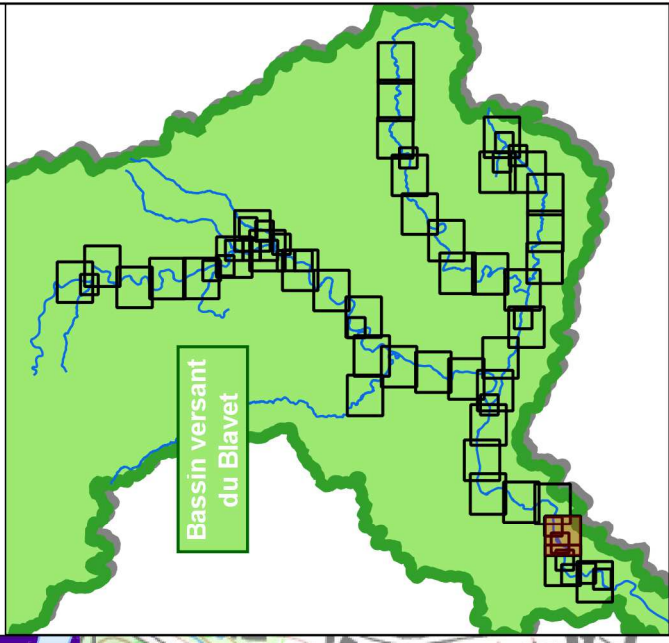
Inzinzac-Lochrist

Hennebont

Languidic

Inzinzac-Lochrist, Hennebont

Bassin versant
du Blavet



Légende

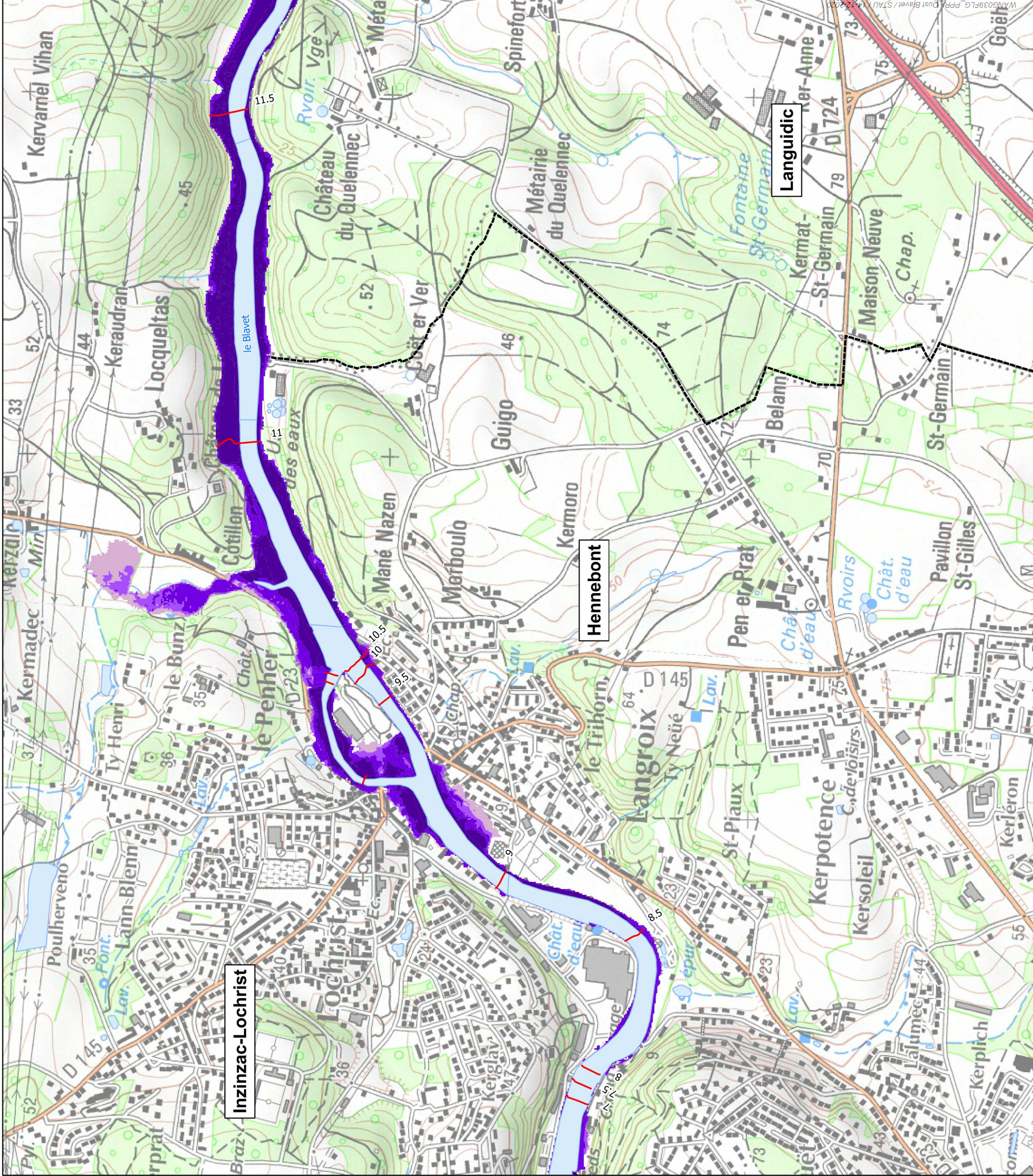
- Limite de parcelle
- Batiment
- Limite de commune
- Lit mineur et plans d'eau
- Aléa résultant
 - FAIBLE
 - MOYEN
 - FORT
 - TRES FORT
- AZI - PHEC 1995 (Kermelon - Locminé)
- Zone inondable - hors Morbihan
- Isoniveaux (cote mNGF)

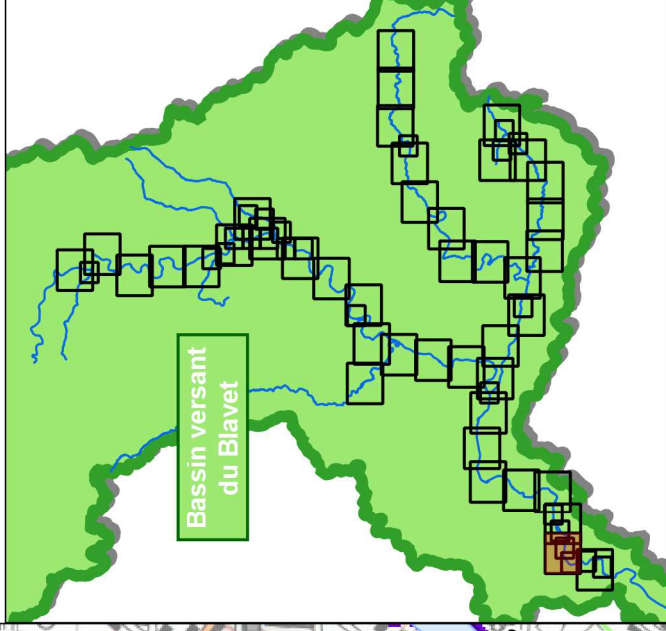
Condition avale : enveloppe maximale entre simulation d'une crue Q10 du Blavet pour un niveau marin Z100 avec réchauffement climatique à 100 ans et d'une crue PHEC du Blavet (Q2001) pour un niveau marin Z10 avec réchauffement climatique à 100 ans

0 100 200 m.



1:10000





Légende

- Limite de parcelle
- Batiment
- Limite de commune
- Lit mineur et plans d'eau

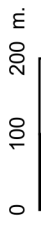
Aléa résultant

- FAIBLE
- MOYEN
- FORT
- TRES FORT

- AZI - PHEC 1995 (Kermelion - Locminé)
- Zone inondable - hors Morbihan

- Isoniveaux (cote mNGF)

Condition avalué : enveloppe maximale extra simulation d'une crue Q10 du Blavet pour un niveau marin Z100 avec réchauffement climatique à 100 ans et d'une crue PHEC du Blavet (Q2001) pour un niveau marin Z10 avec réchauffement climatique à 100 ans



1:10000

